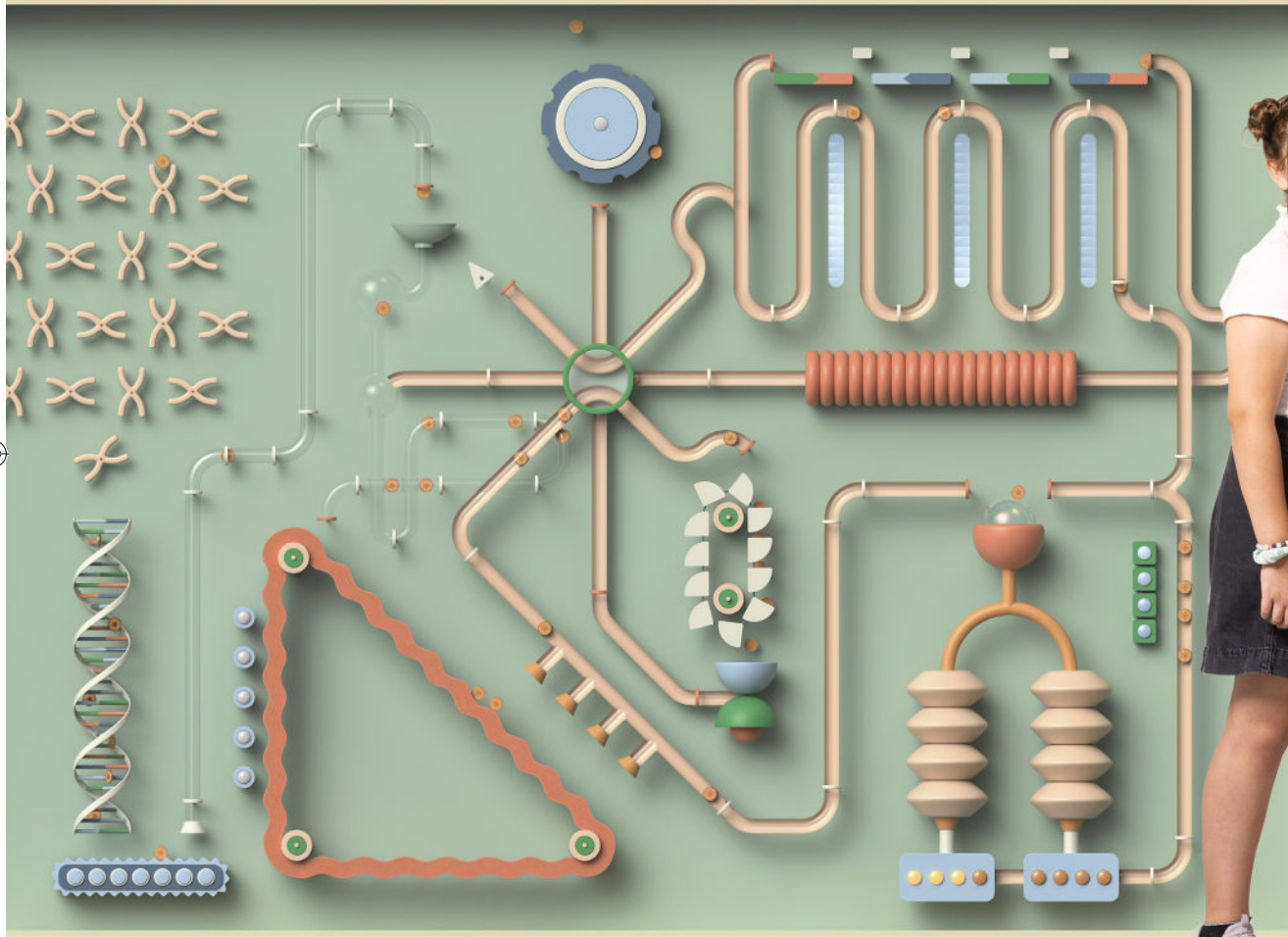


Evan in Familie mit Gabrielle, Lilou,
Alizée, Yannick und Ruben

Zusammen sind wir



isa[®]
by importexa

ALDI
SUISSE

MAZARS

prometo

ZURICH

CF

TELETHON⁺

stärker.

Grusswort



Der Patient muss im Zentrum unserer Aufmerksamkeit und unserer Missionen stehen. Deswegen begrüsse ich die Eröffnung von sechs universitären Zentren in der Schweiz, die insbesondere eine genauere Diagnose ermöglichen. Der Weg ist noch lang, aber der Wille aller Akteure im Bereich der seltenen genetischen Krankheiten ist enorm und durch Ihre Unterstützung ermöglichen Sie es ihnen, Fortschritte zu machen. Wir würden gerne noch schneller weiterkommen, aber jeder Schritt ist ein Sieg!

Wir informieren die Betroffenen und ihre Angehörigen, damit sie ihre Krankheit und die damit verbundenen Einschränkungen aber auch bestehende Therapiemöglichkeiten besser verstehen. Zudem klären wir die Öffentlichkeit über die besonderen Bedürfnisse von Menschen mit einer seltenen Krankheit auf.

Wir helfen, indem wir Betroffenen und ihren Familien finanzielle, materielle oder personelle Unterstützung bieten für alle Lebensbereiche. Im Vordergrund steht dabei die verbesserte Integration in der Schule und im Beruf.

Wir unterstützen die Erforschung seltener Krankheiten an Schweizer Universitäten und Spitälern mit dem Ziel, neue Therapien zu entwickeln.

Wir setzen uns dafür ein, dass zugelassene Medikamenten für Patientinnen und Patienten auch zugänglich sind. Das alles ist nur möglich dank Ihrer Spende!

Evan ist 11 Jahre alt, die Diagnose seiner Krankheit liegt noch nicht lange zurück, daher muss er sich erst seit kurzem damit auseinandersetzen. Er geht zur Schule, wo er sich auf seine Kameraden und die Lehrer verlassen kann, die ihm im Alltag helfen. Ich bewundere seinen Mut, seinen Willen und seinen Drang, das Leben in vollen Zügen zu geniessen. Er liest gerne, mag Autos, seine Katze und Videospiele, genau oder zumindest fast wie ich. Ich bin stolz darauf, dieses Jahr mit ihm und seiner Familie teilen zu dürfen.

David Fasola
Präsident Stiftung Aktion Telethon Schweiz

Unterstützung

Im sozialen Bereich

Ihre Beiträge ermöglichen die Unterstützung bei der Anschaffung technischer Hilfsmittel oder behindertengerechter Fahrzeuge.

Ihre Spenden unterstützen konkrete Projekte, Ferienlager und Kuren verschiedener Patientenorganisationen.

Ihre Unterstützung ermöglicht Informations- und Weiterbildungsveranstaltungen für Selbsthilfegruppen und Pflegepersonal.

Im Forschungsbereich

Ihre Spenden finanzieren Grundlagenforschung und klinische Entwicklungsprojekte an Universitäten in der Schweiz.

Ihre Unterstützung ermöglicht den Austausch wissenschaftlicher Erkenntnisse an nationalen und internationalen Konferenzen.

Ihre Beiträge unterstützen Patientenregister, damit Betroffene aus der Schweiz an klinischen Studien teilnehmen können.

Mit einer Spende können Sie helfen!

Ihre Spenden

telefonisch unter
0800 850 860

an PC-Konto 15-003175-4

per SMS an 339
Telethon gefolgt vom Betrag

auf unserer Website
www.telethon.ch/de

Via TWINT



Stiftung Telethon



Wir danken Ihnen von Herzen für Ihre wertvolle Unterstützung!